

DX- ELF motorlu seviye şalteri katı partiküllü malzemelerin depolandığı silo ve tanklarda seviye kontrolü amacıyla kullanılır. Farklı prob ve pedal çeşitleri ile bir çok zor uygulamada güvenli şekilde seviye kontrolü yapılarak dolu ve boş sinyali alınabilir. Yatay veya dikey bağlanabilir.

#### Çalışma Prensibi :

Tank duvarına monte edilebilen motorlu seviye şalterinin probunun ucunda malzemeye göre seçilmiş palet bulunur. Prob motorun devir sayısı ile boşta sürekli olarak döner. Algılanacak malzeme paletin hizasına gelip çevresini kaplar dönme kuvvetine göre bir karşı kuvvet oluşturur. İlk önce seviye bilgisi alarm kontağı aktif olur. Daha sonra diğer kontak devreye girerek motoru durdurur. Malzemenin özgül ağırlığına göre yayın dört farklı tork değerinde ayarlanabilmesi kullanıcı tarafından yapılabilir. Paletin ucundaki malzeme seviyesi düşünce oluşan kuvvet kalkarak motor yeniden dönmeye başlar ve alarm konumu değişir.

#### Uygulamalar;

**Plastik Endüstrisi;** PVC, PVDF, PP granül vb..

**Gıda Endüstrisi;** Tahıl, Un, Tuz, Toz Şeker, Kahve, Arpa, Ayçiçeği, Mısır, Yer Fıstığı, Pudra, Buğday, Kurubiber, Kaolin, Tahıl, Süt Tozu, Kakao vb..

**İnşaat Endüstrisi;** Kireç, Kum, Kalsit, Maden Cevheri, Çimento, Kömür, Alçı, Silika Kum, Kalsiyum Tozu, Kireç taşı Tozu, Ezilmiş Kireç Taşı, Demir Yongaları, Silis Kum, Strafor Köpük, Kalıp Kum vb..

**Ağaç Endüstrisi;**Talaşlı Toz Filtresi, Ahşap Lifleri vb..

**Kimya Endüstrisi;** İlaç Hammaddesi vb..

**Diğer;** Kömür Topağı, Küllü Kömür vb..



#### Sertifikasyon



II 1/2 G Ex d IIC Tx\*1 Ga/Gb Gaz için  
II 1/2 D Ex (ta/tb)\*3 IIIC Tx\*2 Toz için  
\*Sıcaklık sınıfı tablosuna bakınız.

#### Teknik Özellikleri:

Çalışma Sıcaklığı (Tp)	(-) 20 °C ..... (+) 90 °C (-) 20 °C .....(+) 60 °C (Plastik Bağlantılı Modellerde) Ops. Maks.150 °C Yüksek sıcaklık modeli ile Maks.200 °C Yüksek sıcaklık modeli ile
Ortam Nemi	0-98 % Rh (Yoğuşmamış)
Ortam Sıcaklığı (Ta)	(-) 20 °C ... (+) 60 °C
Çalışma Basıncı	(-) 0,6 bar ... (+) 0,6 bar
Malzeme Bağlantı	Alüminyum Ops. 304 / 316 Pas. Çelik
Muhafaza	Alüminyum Enjeksiyon - AISi12Fe (Std) Siyah (RAL: 9005)
Palet ve Rod	304 Pas. Çelik ( Std) Ops. 316 Pas.Çelik
Uzatma Borusu	304 Pas. Çelik ( Std) Ops. 316 Pas.Çelik
Topraklama Aparatları	304 Pas.Çelik
Kapak Contası	Elastomer Termoplastik 120°C (Std) Ops. FPM (Viton) 150 °C
Rulman	Toz korumalı çift rulman (120°C) Ops. 280 °C
Toz Keçesi	NBR (Std) Ops. FPM (Viton) 150 °C, PTFE 200 °C
Bağlantı	R 1" (Std) , Ops. R 1 ¼" , R 1 1/2" Erkek Diş
Güç Tüketimi	Maks. 4W (220 VAC) , Maks.3W (24 VDC)
Devir	5 d/d (Std) (Saat Yönünde - Palet tarafından bakışta) Ops. 1,5 - 1,8 d/d
Besleme	24 VDC ± % 10 , 24 / 48 / 110 / 220 VAC 50 / 60 Hz ± % 10
Kablo ve Tapa Girişi	M20 x 1,5 (Std)
Röle Anahtarlama Kapasitesi	10 A / 250 VAC - 4 A / 30 VDC 2 x NANK (SPDT) 5E4
LED	Besleme Led i yeşil , alarm Led i kırmızı
Maks. Tanecik Yapısı	50 mm
Min. Yoğunluk	0,04 g/cm <sup>3</sup> (Palet tipine göre)
Tork Değeri	4 kademe ayarlanabilir
Prob üzerindeki Yük	Maks. 500 N (Uzatma Borusu)
Koruma Sınıfı	IP 66 (EN60529)
Sertifikalar ve Onaylar	CE Deklarasyon , EMC , LVD , ATEX

## DX-ELF MOTORLU SEVİYE ŞALTERİ

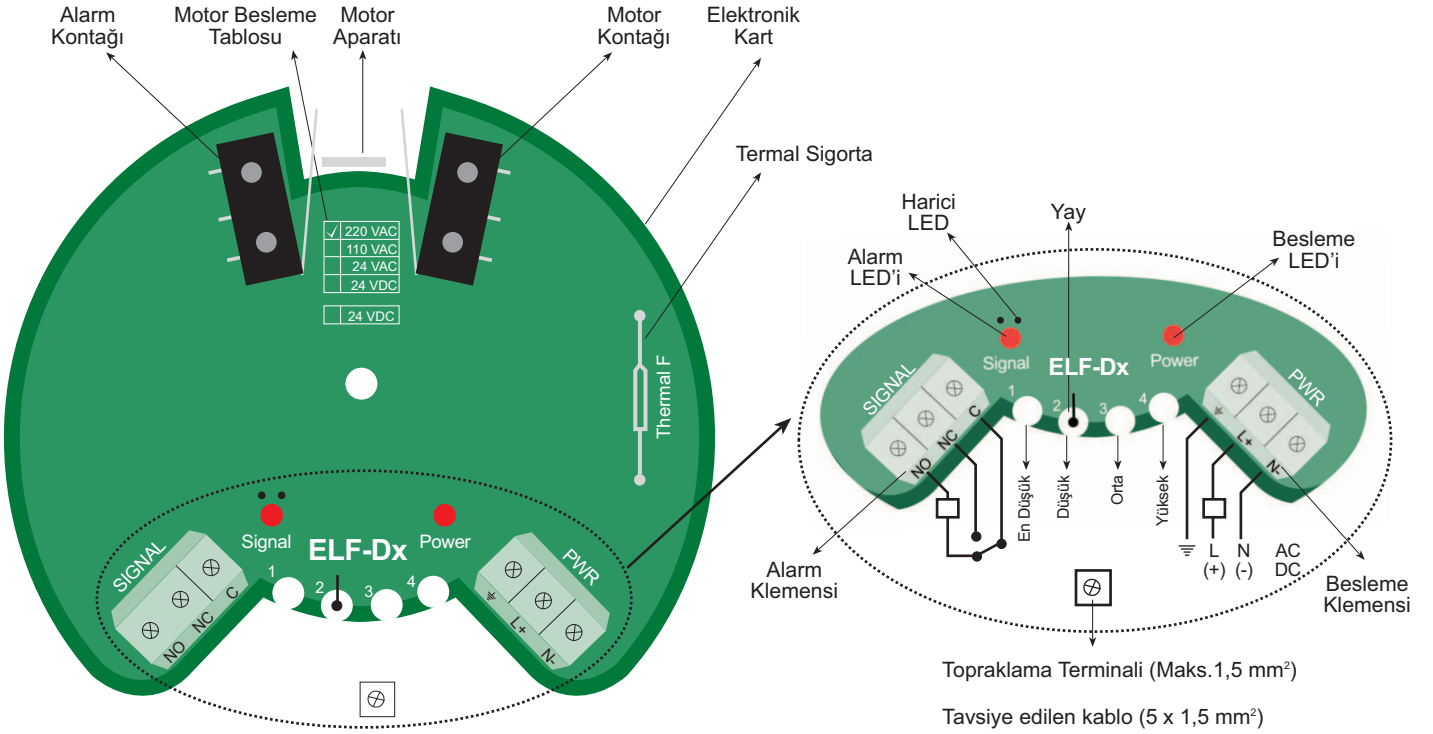
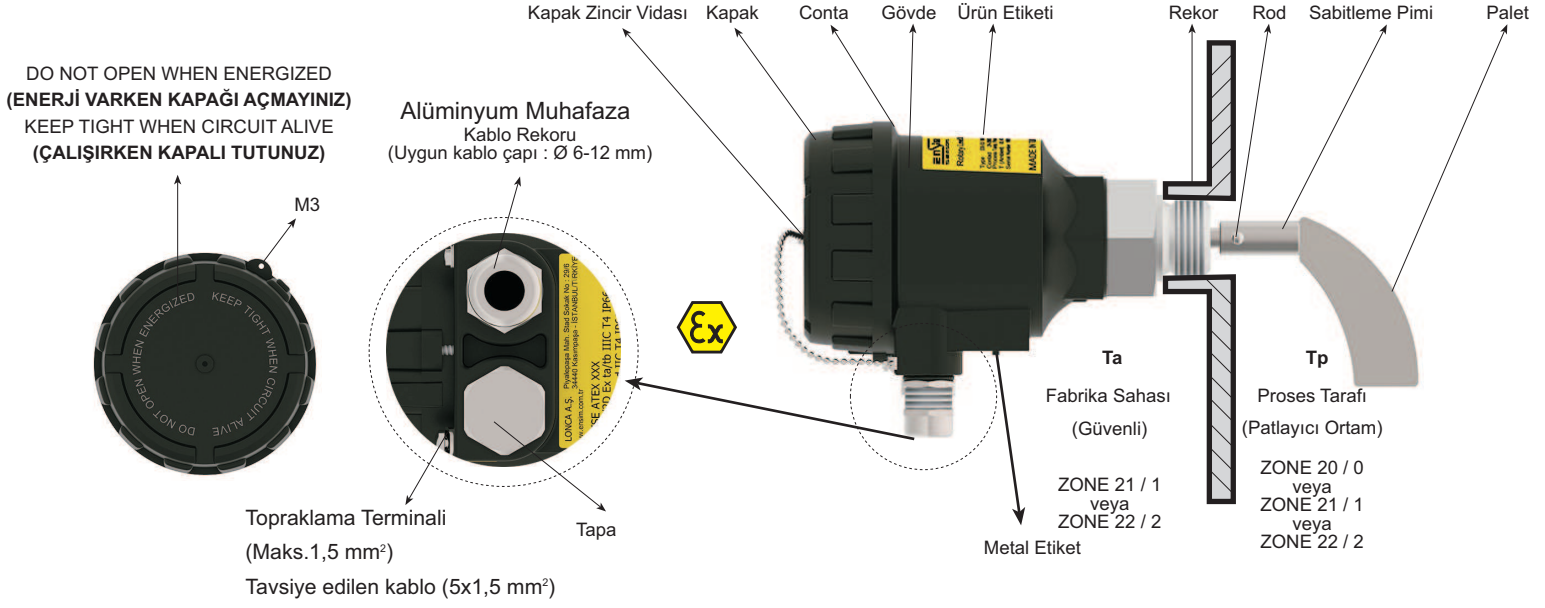
**DX-ELF 101**  
**DX-ELF 102**  
**DX-ELF 103**  
**DX-ELF 103p**  
**DX-ELF 104**  
**DX-ELF 105**  
**DX-ELF 106**  
**DX-ELF 106m**  
**DX-ELF 108**  
**DX-ELF 109**

#### Avantajları :

- \* Hızlı teslim süresi
- \* Ters yönde dönme emniyeti
- \* Hassasiyet ayarlanabilir
- \* Mükemmel mekanik dayanım



## Parçaları:



**Not:** IPC A 600 sınıf 2 şartlarına uygun şekilde üretilmiş %100 E-test prosesi ile kontrol edilmiştir.  
HASL (Kurşunsuz) yüzey işlem uygulanmıştır.

Üretici Markası Ürün İsmi Patlayıcı Ortam Koruması

**Ürün Etiketi**

Model ← Type :: DX-ELF 101-1-006-31-1-1-81-1-02-00/0

Çalışma Koşulları ← Power Supply :: 24VDC ± %10 Maks. 3 W

Seri No ← Contact Output :: 2A/250 VAC 2xNO-NC (SPDT)

Process Temp. / Press. :: -20...+90°C / -0,6 ... +0,6 bar

T (Ambient) :: -20...+60°C

Serial Number :: IE18030011-0014

**MADE IN TÜRKİYE** www.ensim.com.tr

Onaylanmış Kuruluş İşareti

Uyarı Sembolleri

Üretici Web Sitesi

MODÜLER YAPI :

**Ürün Etiketi**

Motor Mekanığı

Gövde Mekanığı

Palet Mekanığı

**Topraklama Etiketi**

Üretici İsmi Üretici Adresi

**Metal Etiket**

LONCA A.Ş. Ferhatpaşa Mah. Gazipaşa Cad. No:104A  
www.ensim.com.tr 34888 Ataşehir - İSTANBUL / TÜRKİYE

TSE 18ATEX0099

Patlayıcı Ortam Koruması ← II 1/2 G Ex d IIC Tx\*1 Ga/Gb

ATEX Sınıfları ← II 1/2 D Ex (ta/tb)\*3 IIIC Tx\*2

Özellikler

Model ← Type B20x 16A 240 VAC 50 / 60 Hz S.No: IE18030095-0014

Seri No → IE 18 03 0095 - 0014

Not : ATEX Sertifikalı ürünlerde ürün etiketinin zarar görmesi durumunda gövde üzerinde bulunan metal etiketteki seri numarası ile üreticiye başvurulabilir.



Kılıç palet montajı için



Yayı katlanabilir palet montajı için

Ürün No

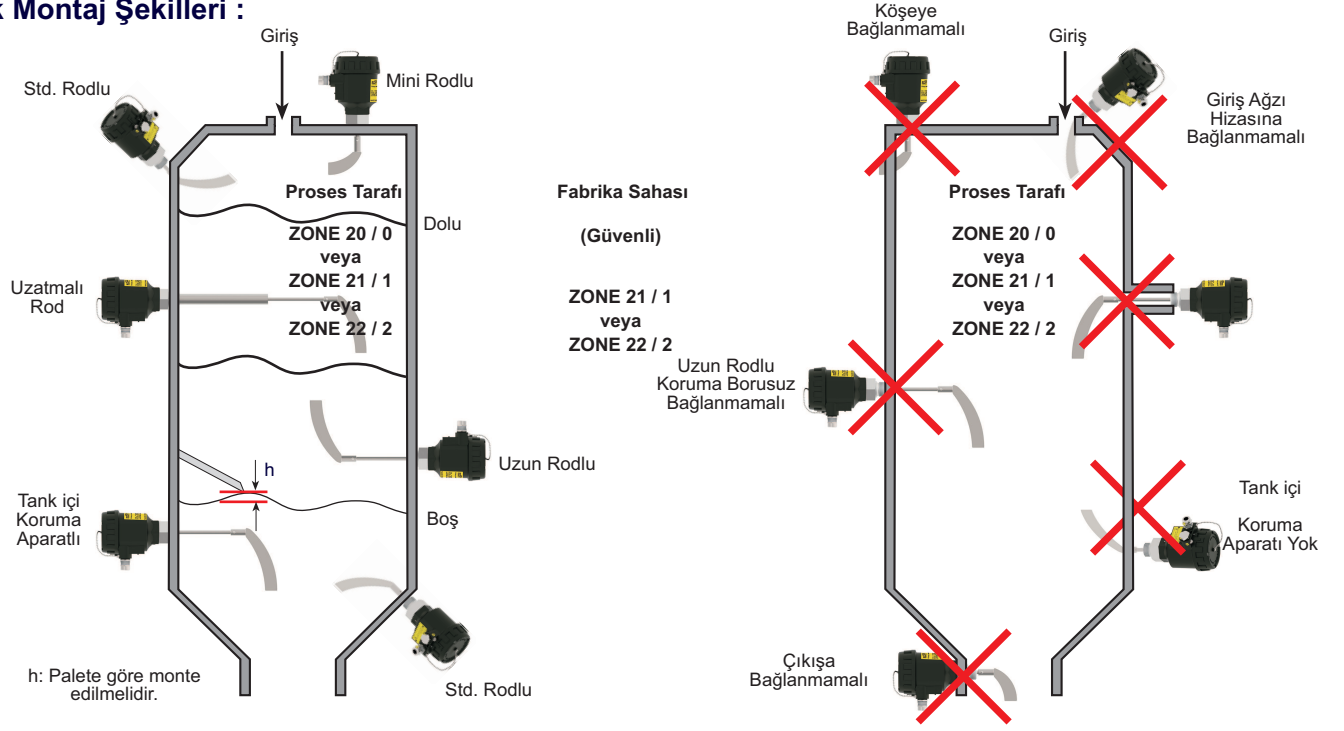
Sistem No

Ay

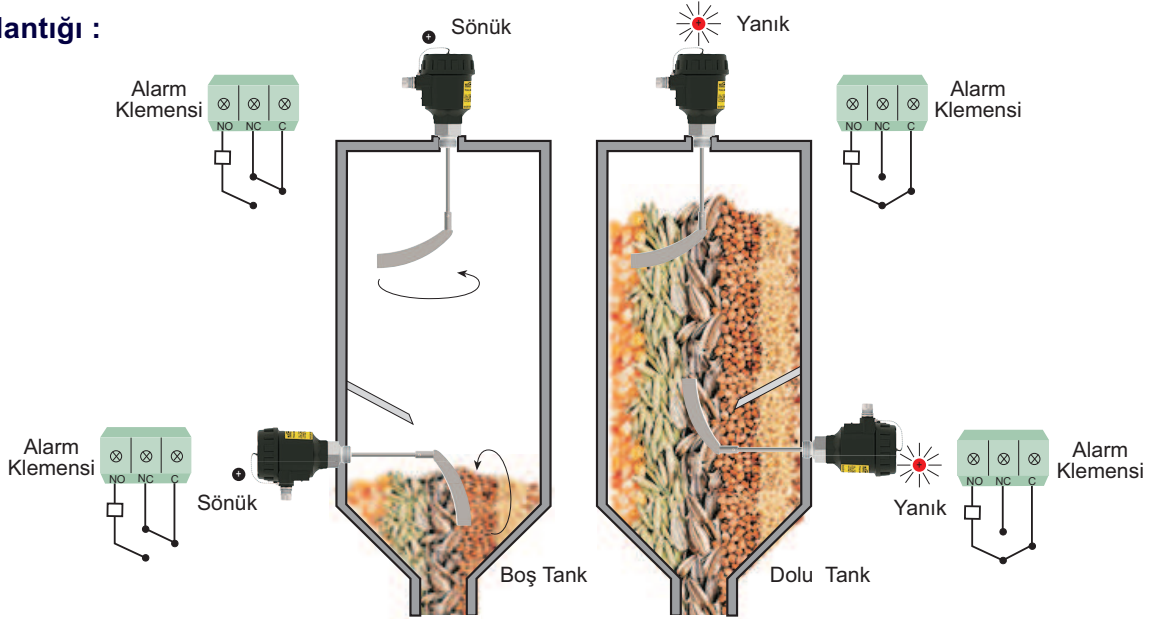
Yıl

İş Emri

## Örnek Montaj Şekilleri :



## Kontak Mantığı :



Çalışma Konumu	Besleme	Motor Konumu	Çıkış Konumu	Alarm LED Konumu
Normal Çalışma	Var	Duruyor	-	Yanıyor
	Var	Duruyor	Dolu	Yanıyor
Alarm Sırasında	Var	Duruyor	Dolu	Yanıyor
	Yok	-	Dolu	Sönük

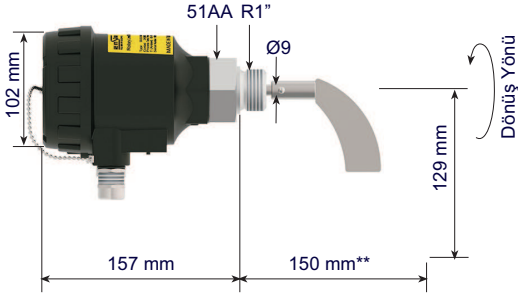
## Tork Ayarlama Mekanizması

Tork yayı, fabrika çıkışında en düşük zayıf olarak ayarlanan shaft çıkış torkunu ayarlamak için kullanılmaktadır.

Tork yayının ayarı, müşterinin belirttiği ölçülecek malzemenin özgül ağırlığına göre ayarlanabilmektedir. Ölçülen malzemenin özgül ağırlığı yüksekse, lütfen uyumu sağlayana kadar daha güçlü yay konumuna ayarlayınız. Nemli ve yapışma eğilimi olan malzemelerde yüksek tork ayarı, kuru ve düşük özgül ağırlıklı malzemelerde, düşük tork ayarı seçilmelidir.

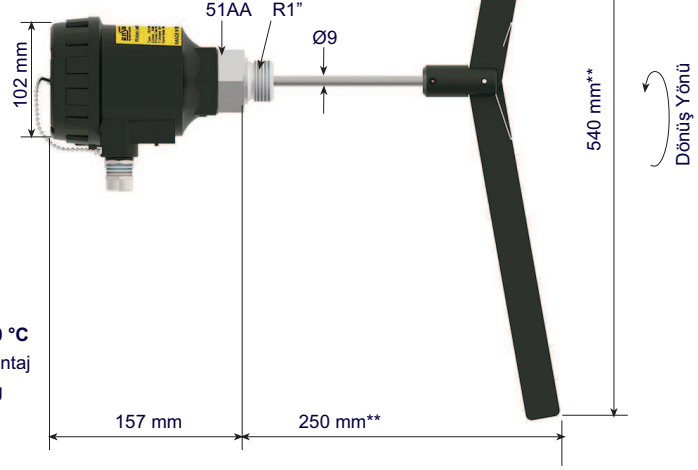
## Örnek Modeller :

### DX-ELF 101



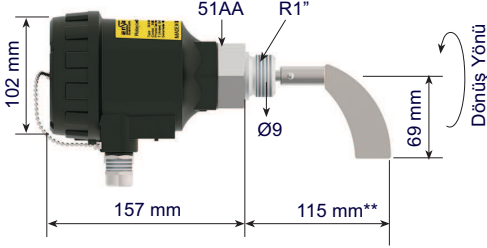
90 °C Ops. 150 °C  
Yatay / Dikey Montaj  
Ağırlık 2,1 kg

### DX-ELF 103p EPS-XPS için



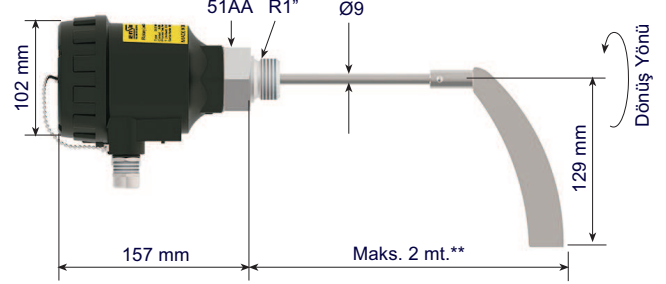
(-20) °C ... (+) 60 °C  
Yatay / Dikey Montaj  
Ağırlık 2,2 kg

### DX-ELF 102



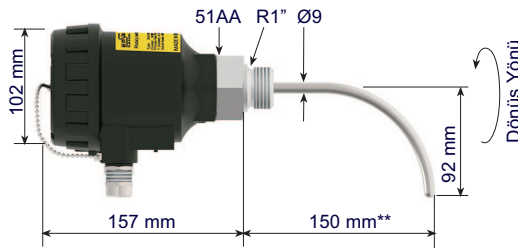
90 °C Ops. 150 °C  
Yatay / Dikey Montaj  
Ağırlık 2,1 kg

### DX-ELF 103



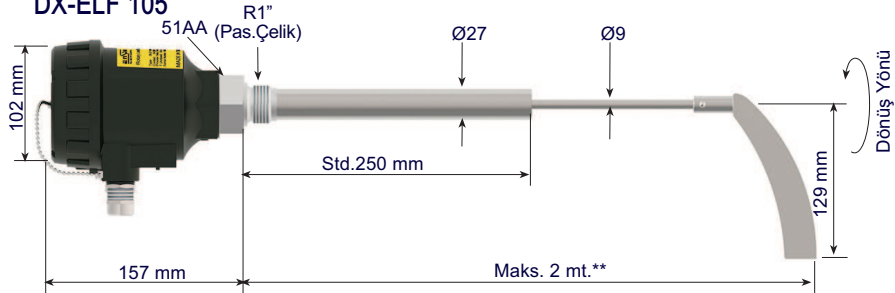
90 °C Ops. 150 °C  
Dikey Montaj  
Ağırlık 2,2 kg

### DX-ELF 104



90 °C Ops. 150 °C  
Yatay / Dikey Montaj  
Ağırlık 2,1 kg

### DX-ELF 105

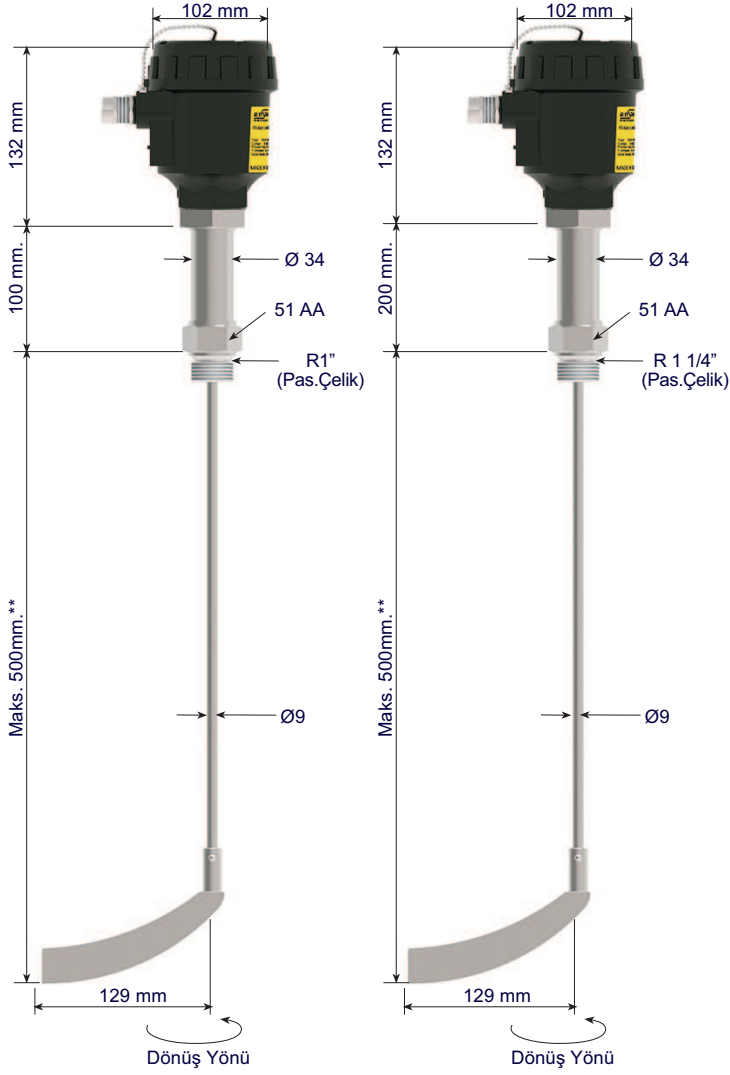


90 °C Ops. 150 °C  
Yatay / Dikey Montaj  
Ağırlık 2,6 kg

\*\* Boy ölçülerinde +/- 5 mm tolerans mevcuttur.

## Örnek Modeller :

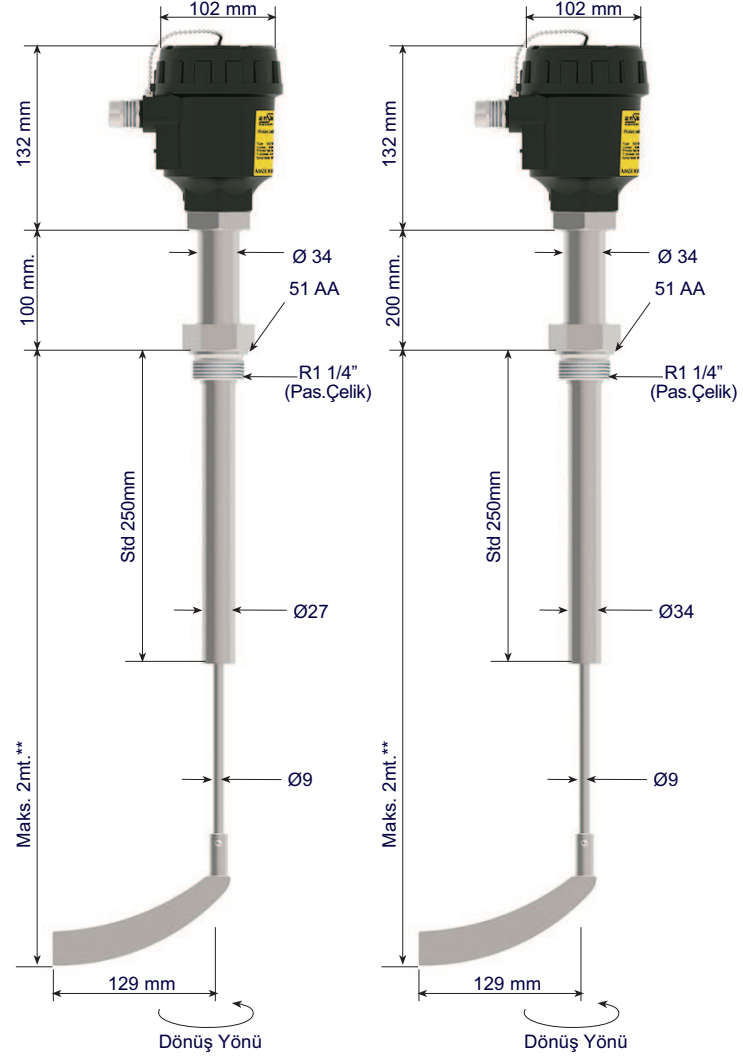
### DX-ELF 106m



**150 °C**  
Yatay / Dikey Montaj  
Ağırlık 2,4 kg

**Ops. 200 °C**  
Yatay / Dikey Montaj  
Ağırlık 2,4 kg

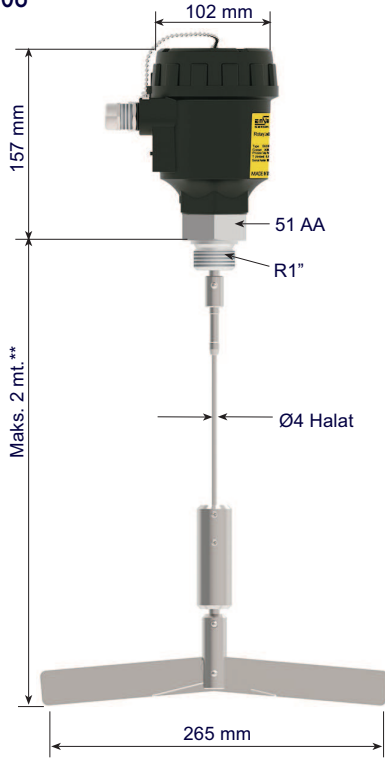
### DX-ELF 106



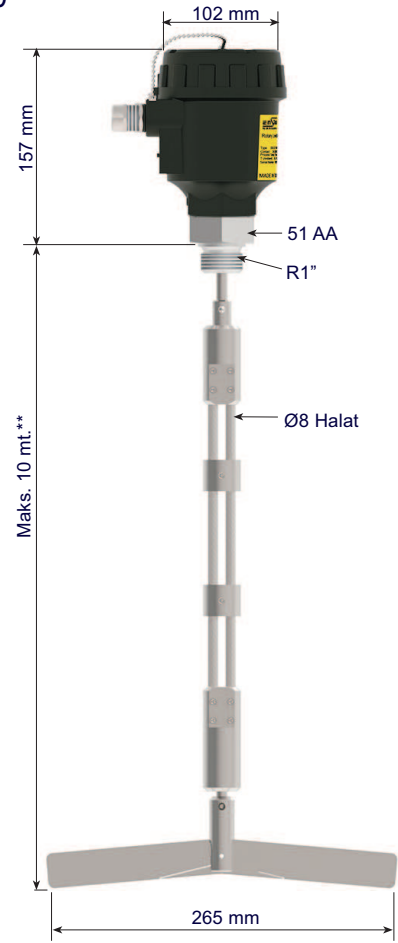
**150 °C**  
Yatay / Dikey Montaj  
Ağırlık 2,8 kg

**Ops. 200 °C**  
Yatay / Dikey Montaj  
Ağırlık 2,8 kg

\*\* Boy ölçülerinde +/- 5 mm tolerans mevcuttur.

**Örnek Modeller :****DX-ELF 108**

Dönüş Yönü  
**90 °C Ops. 150 °C**  
Dikey Montaj  
Ağırlık 2,7 kg

**DX-ELF 109**

Dönüş Yönü  
**90 °C Ops. 150 °C**  
Dikey Montaj  
Ağırlık 3,4 kg

\*\* Boy ölçülerinde +/- 5 mm tolerans mevcuttur.

### Sıcaklık Sınıfı Tablosu

STD. MODEL	DX-ELF 101 DX-ELF 102	DX-ELF 103	DX-ELF 104 DX-ELF 105	DX-ELF 108 DX-ELF 109	DX-ELF 103p	DX-ELF 106 DX-ELF 106m
Çalışma Sıcaklığı	(-) 20 °C...(+) 90 °C				(-) 20 °C...(+) 60 °C	(-) 20 °C...(+) 150 °C
Kapağı açmadan bekleme süresi	20dk.				5 dk.	30 dk.

Termik Koruma Sigortası 105 °C 'dir.

(-) 20 °C ≤ T ortam ≤ (+) 30 °C...(+) 60 °C				Çalışma Sıcaklığı : (-) 20 °C...(+) 90 °C			
DX-ELF 101 - DX-ELF 102 - DX-ELF 103 - DX-ELF 104 - DX-ELF 105 - DX-ELF 108 - DX-ELF 109							
T ortam MAKS. ORTAM SICAKLIĞI ZONE 21 / 1	T proses MAKS. PROSES SICAKLIĞI ZONE 20 / 0		T yüzey MAKS. YÜZEY SICAKLIĞI		SICAKLIK SINIFI		
30 °C	90 °C		58 °C		T6		
40 °C	90 °C		65 °C		T6		
50 °C	90 °C		78 °C		T6		
60 °C	90 °C		88 °C		T5		

(-) 20 °C ≤ T ortam ≤ (+) 30 °C...(+) 60 °C				Çalışma Sıcaklığı : (-) 20 °C...(+) 60 °C			
DX-ELF 103p							
T ortam MAKS. ORTAM SICAKLIĞI ZONE 21 / 1	T proses MAKS. PROSES SICAKLIĞI ZONE 20 / 0		T yüzey MAKS. YÜZEY SICAKLIĞI		SICAKLIK SINIFI		
30 °C	60 °C		51 °C		T6		
40 °C	60 °C		59 °C		T6		
50 °C	60 °C		74 °C		T6		
60 °C	60 °C		86 °C		T5		

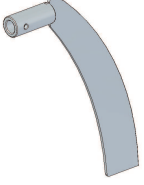
(-) 20 °C ≤ T ortam ≤ (+) 30 °C...(+) 60 °C				Çalışma Sıcaklığı : (-) 20 °C...(+) 150 °C			
DX-ELF 101 - DX-ELF 102 - DX-ELF 103 - DX-ELF 104 - DX-ELF 105 - DX-ELF 106 - DX-ELF 106m - DX-ELF 108 - DX-ELF 109							
T ortam MAKS. ORTAM SICAKLIĞI ZONE 21 / 1	T proses MAKS. PROSES SICAKLIĞI ZONE 20 / 0		T yüzey MAKS. YÜZEY SICAKLIĞI		SICAKLIK SINIFI		
30 °C	150 °C		65 °C		T6		
40 °C	150 °C		70 °C		T6		
50 °C	150 °C		82 °C		T6		
60 °C	150 °C		91 °C		T5		

(-) 20 °C ≤ T ortam ≤ (+) 30 °C...(+) 60 °C				Çalışma Sıcaklığı : (-) 20 °C...(+) 200 °C			
DX-ELF 106 - DX-ELF 106m							
T ortam MAKS. ORTAM SICAKLIĞI ZONE 21 / 1	T proses MAKS. PROSES SICAKLIĞI ZONE 20 / 0		T yüzey MAKS. YÜZEY SICAKLIĞI		SICAKLIK SINIFI		
30 °C	200 °C		50 °C		T6		
40 °C	200 °C		54 °C		T6		
50 °C	200 °C		64 °C		T6		
60 °C	200 °C		80 °C		T5		



## Palet Şekilleri :

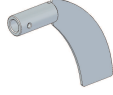
Standart  
Kılıç Palet  
(258 mm)



Ağırlık 105 g.

**Palet 1** (304 Pas.Çelik)  
**Palet 2** (316 Pas.Çelik)

Mini  
Kılıç Palet  
(138 mm)



Ağırlık 75 g.

**Palet 3** (304 Pas.Çelik)  
**Palet 4** (316 Pas.Çelik)

Yaylı  
Katlanabilir Palet  
(265 mm)



Ağırlık 235 g.

**Palet 5** (304 Pas.Çelik)  
**Palet 6** (316 Pas.Çelik)

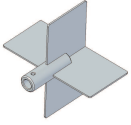
Yaylı Katlanabilir  
Pleksi Palet  
(540 mm)



Ağırlık 120 g.

**Palet 11** (Plexiglass)

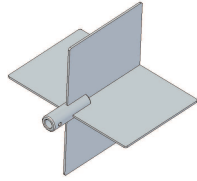
Çapraz Kanatlı  
Palet  
(105x90 mm)



Ağırlık 185 g.

**Palet 9** (304 Pas.Çelik)  
**Palet 10** (316 Pas.Çelik)

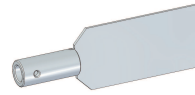
Çapraz Kanatlı  
Palet  
(148x98 mm)



Ağırlık 515 g.

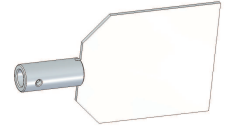
**Palet 7** (304 Pas.Çelik)  
**Palet 8** (316 Pas.Çelik)

Tek Kanatlı  
Palet  
(75x35 mm)



**Palet 12** (304 Pas.Çelik)  
**Palet 13** (316 Pas.Çelik)

Tek Kanatlı  
Palet  
(80x65 mm)



**Palet 14**  
**Palet 15**

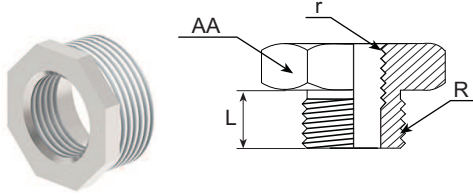
## Uygulanabilecek Örnek Malzemeler ve Yoğunlukları :

Malzeme	Yoğunluk (Kg/m <sup>3</sup> )	Malzeme	Yoğunluk (Kg/m <sup>3</sup> )
Kıyılmış Mısır	550	Metaller, Demir Yongaları	2650
Kayalardan Ezilmiş Kireç	1350-1510	Kömür Topağı	400-800
Talaş	50-160	Kuru Malt Zemin	310
Kauçuk Zemin	400-800	Kuru, Küllenmiş Kömür	560-725
Çay Yaprakları	195	Tahıl, Yulaf	400-560
Fıstıklık Yer Kabuğu	550-710	Şekerli Granül	880
Toz Pudra (Talk Pudrası)	730-990	Buğday	400-500
Akrilik Reçine	330	Un	600-800
Buğday Unu	480-560	Sulu Kireç Tozu	400-500
Çimento Tozu - Portland	1370-1510	Toz PVC	300-600
Silika Kumu	1510	Granül PVC	300-600
Topaklı Polipropilen	540-575	Ayçiçeği Mısırı	300-500
Kavrulmuş Kahve	350-480	Kırmızı Biber	800-1000

## Aksesuarlar :

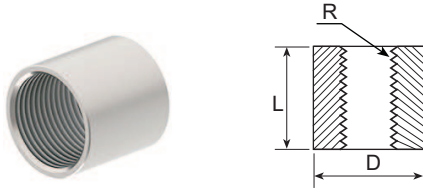
**Ex-proof modelleri için firmamıza danışabilirsiniz.**

### Redüksiyon :



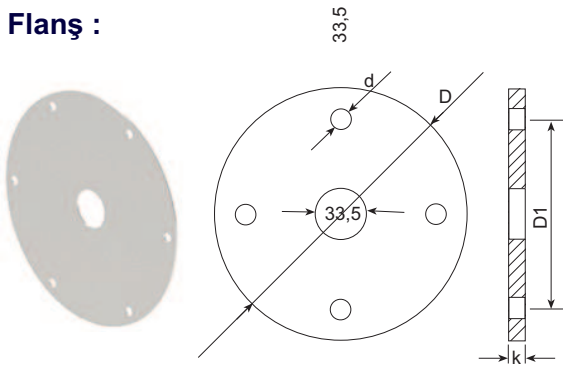
Sipariş Kodu	R	r	L mm	AA	Malzeme
/ R1	R 1"	R 1 1/4"	21	44	304 Pas.Çelik
/ R2	R 1"	R 1 1/2"	19	50	304 Pas.Çelik
/ R7	R 1"	R 2"	25	60	304 Pas.Çelik
/ R3	R 1"	R 1 1/4"	21	44	316 Pas.Çelik
/ R4	R 1"	R 1 1/2"	19	50	316 Pas.Çelik
/ R5	R 1"	R 1 1/4"	22	45	ST 37 Çelik
/ R6	R 1"	R 1 1/2"	22,5	50	ST 37 Çelik

### Manşon :



Sipariş Kodu	R	D mm	L mm	Malzeme
/ M1	R 1"	Ø 37	41	304 Pas.Çelik
/ M2	R 1 1/4"	Ø 47,5	46,5	304 Pas.Çelik
/ M3	R 1 1/2"	Ø 54,4	48,1	304 Pas.Çelik
/ M4	R 1"	Ø 37	41	316 Pas.Çelik
/ M5	R 1 1/4"	Ø 47,5	46,5	316 Pas.Çelik
/ M6	R 2"	Ø 54,4	48,1	316 Pas.Çelik
/ M7	R 1"	Ø 37,6	40,2	ST 37 Çelik
/ M8	R 1 1/4"	Ø 47,8	47	ST 37 Çelik
/ M9	R 1 1/2"	Ø 52,6	46,5	ST 37 Çelik

### Flanş :

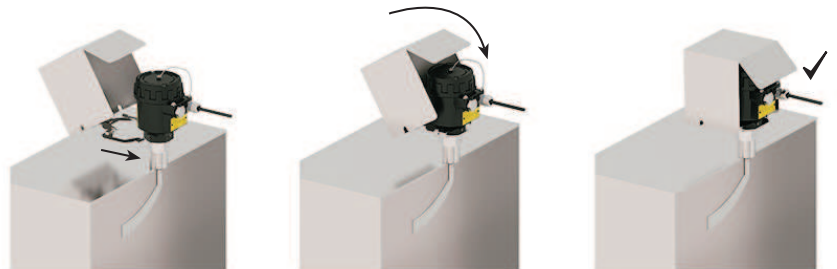


Sipariş Kodu	D	D1	d	k	Delik Sayısı	Malzeme
/ F1	110	90	8	2	4	304 Pas.Çelik
/ F2	110	90	8	2	4	316 Pas.Çelik
/ F3	200	180	8	2	6	304 Pas.Çelik
/ F4	200	180	8	2	6	316 Pas.Çelik

Not : R1" Alüminyum somun ile birlikte

### Koruma Kılıfı :

Malzeme : 304 Pas. çelik  
Kaynaklı imalat  
Açılıp - Kapanır Menteşeli  
Dış şartlara karşı şalteri korumak için.



**Sipariş Şekli: Kodlamada örnek modelleri dikkate alabilirsiniz!.**

### 1 MODEL DX-ELF

Standart.....1

### 2 SERTİFİKA

Yok.....0

(EN10204-3-1) Malzeme Sertifikasyonu.....1

### 3 ROD TİPİ - (DALMA BOYU)

Standart Rod - L= 150 mm.....1  
 Mini Rod - L= 75 mm.....2  
 Uzun Rod - L= 500 mm'ye kadar.....3  
 Standart Rod - L= 250 mm'ye kadar.....3p  
 Çubuk Rod - L= 500 mm'ye kadar .....4  
 Uzatmalı Rod - L= 500 mm'ye kadar.....5

Uzatmalı Sıcaklık Rodu - L= 2mt' ye kadar (Yüksek Sıcaklık için).....6  
 Mini-Sıcaklık Rodu-L=150mm. Maks. 500mm.....6m  
 Halatlı Rod - L= 2000 mm'ye kadar.....8  
 Güçlendirilmiş Halat (28 KN) - L= Maks.10mt.....9  
 Özel.....x

### 4 PALET TİPİ

Paletsiz (184 mm) .....0  
 Standart Kılıç Palet (258 mm).....1  
 Mini Palet (138 mm).....2  
 Yaylı Katlanabilir Palet (265 mm).....3  
 Yaylı Katlanabilir Palet Plexiglass (540 mm).....4

Çapraz Kanatlı Palet (210 mm).....5  
 Çapraz Kanatlı Palet (298 mm).....6  
 Tek Kanatlı Palet (80x65 mm).....7  
 Tek Kanatlı Palet (74x35 mm).....8  
 Özel.....x

### 5 BAĞLANTI

\*R 1" Erkek Diş (Std).....006  
 R 1 1/4" Erkek Diş .....007

R 1 1/2" Erkek Diş .....008  
 Özel.....x

**\*Sadece çalışma sıcaklığı 90°C olan ürünlerde seçilebilir.**

### 6 BAĞLANTI MALZEMESİ

304 Paslanmaz Çelik.....01  
 316 Paslanmaz Çelik.....02  
 Alüminyum (Std).....31

Özel.....x

### 7 BESLEME

24 VDC.....1  
 24 VAC 50/60 Hz ± % 10 .....2  
 110 VAC 50/60 Hz ± % 10.....3

220 VAC 50/60 Hz ± % 10.....4  
 48 VAC 50/60 Hz ± % 10.....5  
 Özel.....x

### 8 DEVİR SAYISI

5 d/d (Std) .....1  
 1,5 d/d .....2

Özel.....x

**Sipariş Şekli: Kodlamada örnek modelleri dikkate alabilirsiniz!.**

## 9 TOZ KEÇESİ MALZEMESİ

PTFE Maks. 200 °C.....66	Özel.....x
NBR (Std) Maks.90 °C.....81	
FPM Maks. 150 °C.....85	

## 10 RULMAN

Metal Bilyalı (Std) 120 °C.....1	Metal Bilyalı 280 °C.....3
Seramik Bilyalı.....2	Özel.....x

## 11 MUHAFAZA MALZEMESİ

Alüminyum B20x.....368	Özel.....x
------------------------	------------

## 12 ELEKTRİK BAĞLANTISI

Klemensli.....00	Özel.....x
------------------	------------

## 13 OPSİYONEL

Yok...../ 0	Manşon R 1" 304 Pas. Çelik...../M1
Redüksiyon R 1" - R 1 1/4" 304 Pas. Çelik...../ R1	Manşon R 1 1/4" 304 Pas. Çelik...../M2
Redüksiyon R 1" - R 1 1/2" 304 Pas. Çelik...../ R2	Manşon R 1 1/2" 304 Pas. Çelik...../M3
Redüksiyon R 1" - R 1 1/4" 316 Pas. Çelik...../ R3	Manşon R 1" 316 Pas. Çelik...../M4
Redüksiyon R 1" - R 1 1/2" 316 Pas. Çelik...../ R4	Manşon R 1 1/4" 316 Pas. Çelik...../M5
Redüksiyon R 1" - R 1 1/4" ST 37 Çelik...../ R5	Manşon R 1 1/2" 316 Pas. Çelik...../M6
Redüksiyon R 1" - R 1 1/2" ST 37 Çelik...../ R6	Manşon R 1" St 37 Çelik...../M7
Redüksiyon R 1" - R 2" 304 Pas.Çelik...../ R7	Manşon R 1 1/4" ST 37 Çelik...../M8
Flaş - Manşonlu 110 mm 304 Pas. Çelik...../ F1	Manşon R 1 1/2" ST 37 Çelik...../M9
Flaş - Manşonlu 110 mm 316 Pas. Çelik...../ F2	M12 x 5 pin soket (Maks. 60 V)...../ S1
Flaş - Manşonlu 200 mm 304 Pas. Çelik...../ F3	Harici LED Rekoru...../ L1
Flaş - Manşonlu 200 mm 316 Pas. Çelik...../ F4	Kapak - Gövde Zinciri...../ Z1
Koruma Plakası 304 Pas. Çelik...../ K1	Özel...../x
Koruma Kılıfı - Tank dışı için 304 Pas. Çelik...../ K2	

**Önemli Not : Yüksek sıcaklık uygulamalarında keçe ve muhafaza malzemesi uygun olarak seçilmelidir.**

## ÖRNEK

DX-ELF 101 - 1 - 006 - 31 - 1 - 1 - 81 - 1 - 368 - 00 / 0

Motorlu Seviye Şalteri , DX-ELF 101 , Standart Paletli , L=150 mm , R 1" , 24VDC