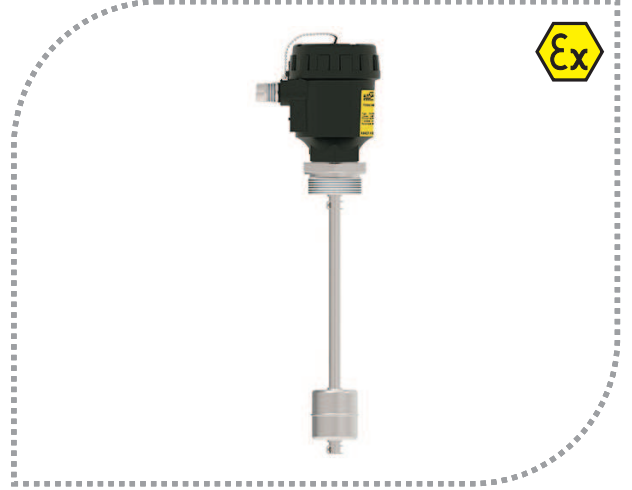


DX-ELStx Seviye sensörleri tank seviye ve kontrolü için kullanılmaktadır. Sıvı seviyesine göre tüp boyunca hareket eden şamandıra içindeki mıknatısın manyetik alanı, reed sensörün hizasına geldiğinde elektrik devresini açar veya kapatır. Sürekli tipte seri dizilen direnç ve reed röleler devreye girer ve çıkar. Reed sensörlerin bu değişimleri ile alarm veya seviye bilgisi bir röle devresi veya kontrol cihazı ile değerlendirilebilir. Reed sensörün yerleştirilme aralığının düşüklüğüne göre hassasiyeti artar. Analog çıkışın muhafaza içinde sağlanmasının avantajları sebebiyle kullanıcılar tarafından tercih edilmektedir.

#### Uygulama Alanları :

Tank seviye ölçüm ve kontrolü, kazan kontrolü,depo kontrolü.  
Yat su seviye kontrolü, pis su seviye kontrolü.  
Hidrolik yağ tankı seviye ölçümü ve kontrolü



# DX-ELS-tx

## SEVİYE TRANSMİTTERİ

### DX-ELS-tx

#### Avantajları :

- \* Akışına göre malzeme çeşitliliği
- \* Farklı kontak seçenekleri
- \* Çabuk teslim sürelidir
- \* Farklı uygulama çeşitliliği

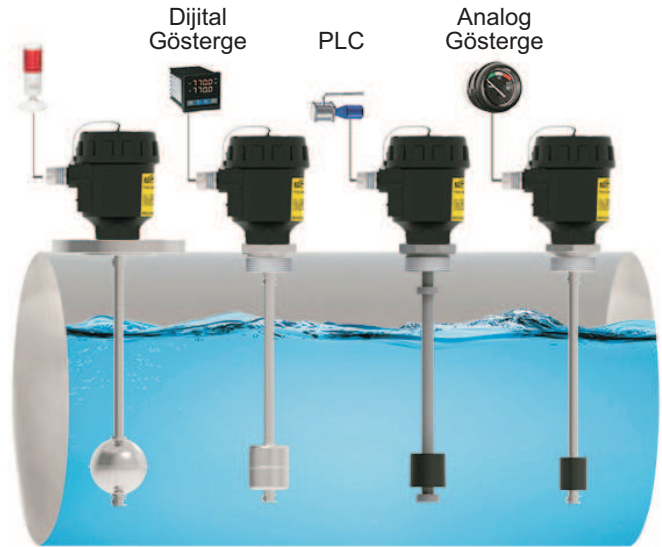


#### Sertifikasyon



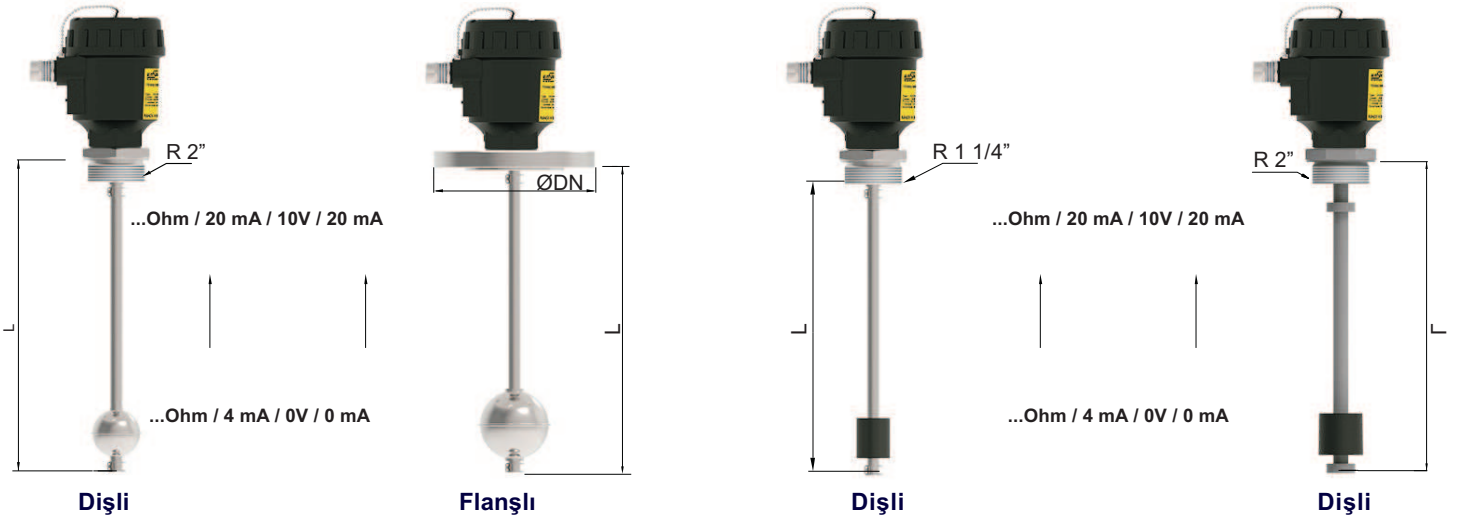
II 1/2 G Ex d IIC Tx\*1 Ga/Gb Gaz için  
II 1/2 D Ex (ta/tb)\*3 IIC Tx\*2 Toz için  
\*Sıcaklık sınıfı tablosuna bakınız.

#### Uygulama Örneği :

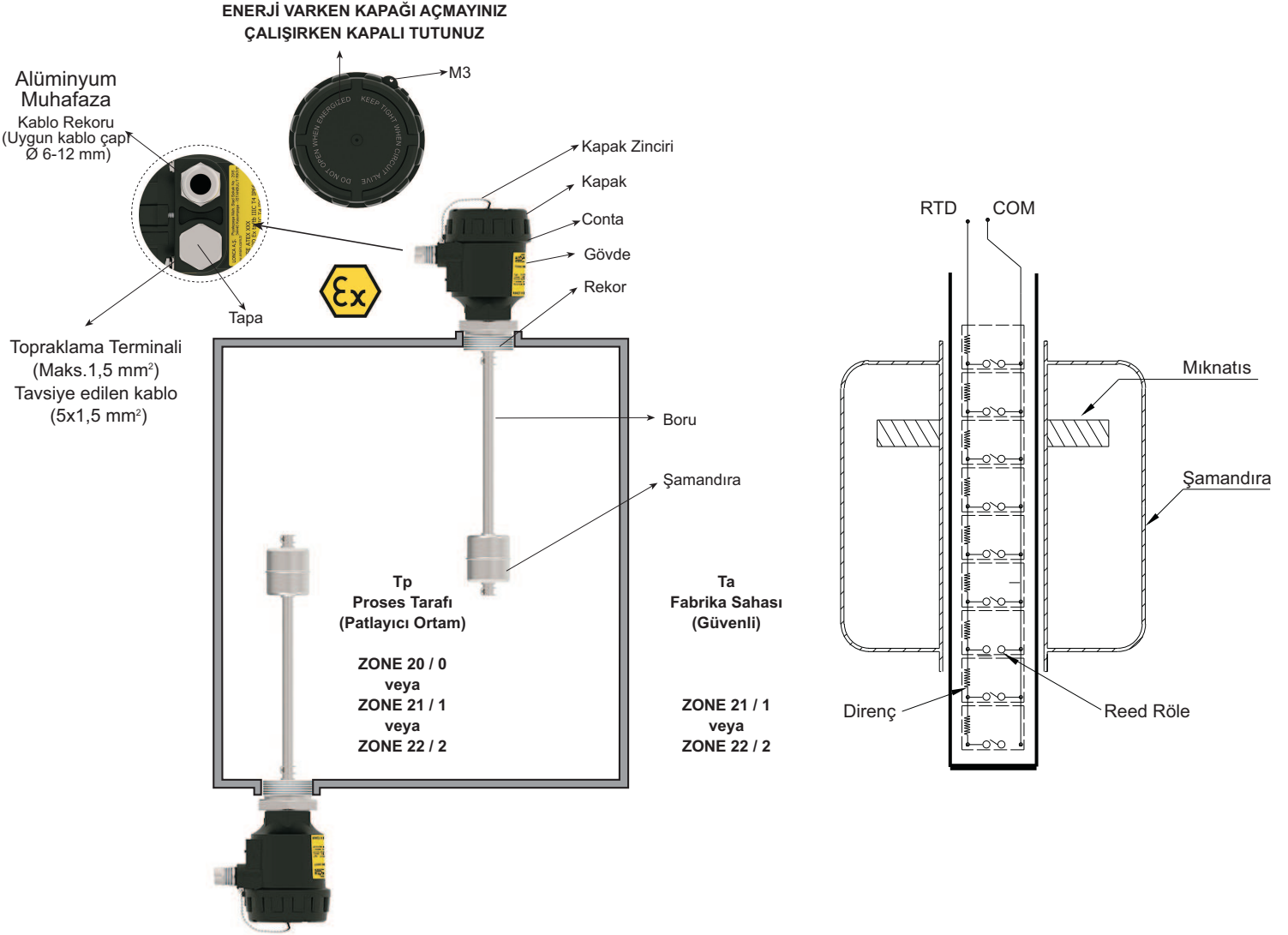


**Teknik Özellikleri :**
**DX-ELS-tx**

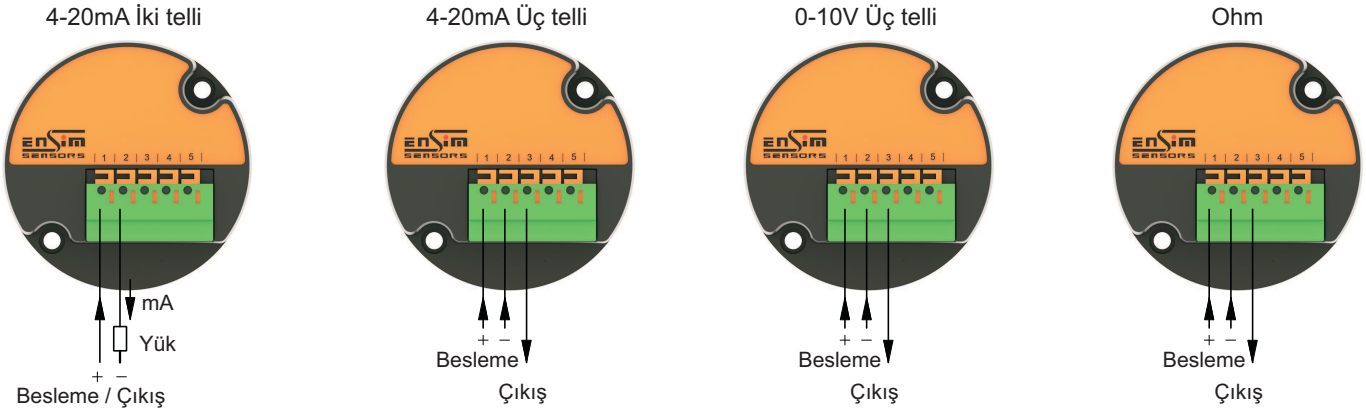
Çalışma Sıcaklığı (Tp)	Maks. 100 °C
Ortam Nemi	0-98 % Rh (Yoğuşmamış)
Ortam Sıcaklığı (Ta)	(-) 20 °C ... (+) 60 °C
Malzeme	Bağlantı 304 Pas. Çelik (Std.) Ops. 316 Pas. Çelik , Alüminyum
Muhafaza	Alüminyum Enjeksiyon - AISi12Fe (Std) Siyah (RAL 9005)
Şamandıra	316 Pas. Çelik (Std.) Ops. PU , PP
Boru	304 Pas. Çelik (Std.) Ops. 316 Pas. Çelik , Pirinç
Bağlantı	R 2" (Std.) Ops. Tablodan Seçilebilir.
Şamandıra Tipi	S40A (Std.) , Tablodan seçilebilir.
Şamandıra Sayısı	1 ( Std.) Çok Sayıda kullanılabilir.
Dalma Boyu	Maks. 2500 mm <b>(Diş Dahil)</b>
Elektrik Bağlantısı	Klemens
Kablo ve Tapa Girişi	M20 x 1,5 (Std)
Çıkış	4-20 mA Std. İki Telli Ops. 4-20mA , 0-20mA , 0-10V Üç Telli, Ohm
<b>Besleme Voltajı</b>	12...32 VDC
Koruma Sınıfı	IP 66 (EN60529)
Sertifikalar ve Onaylar	CE Deklarasyon , EMC , LVD , ATEX

**Örnek Modeller :**


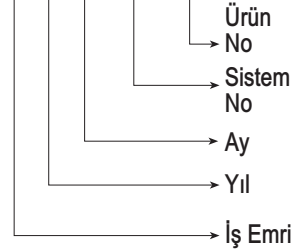
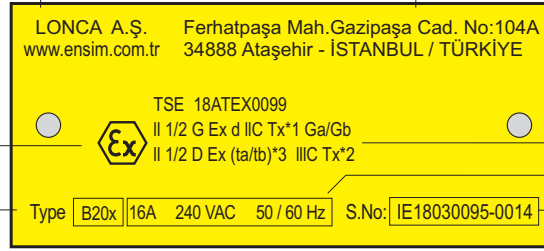
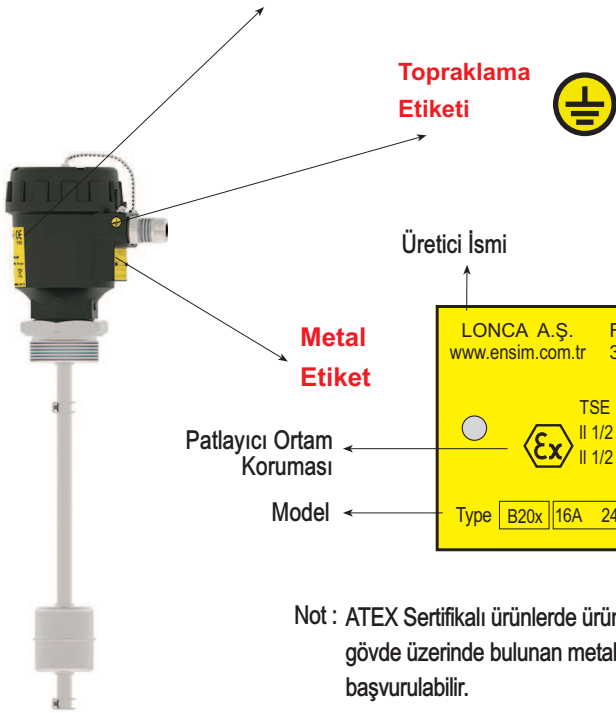
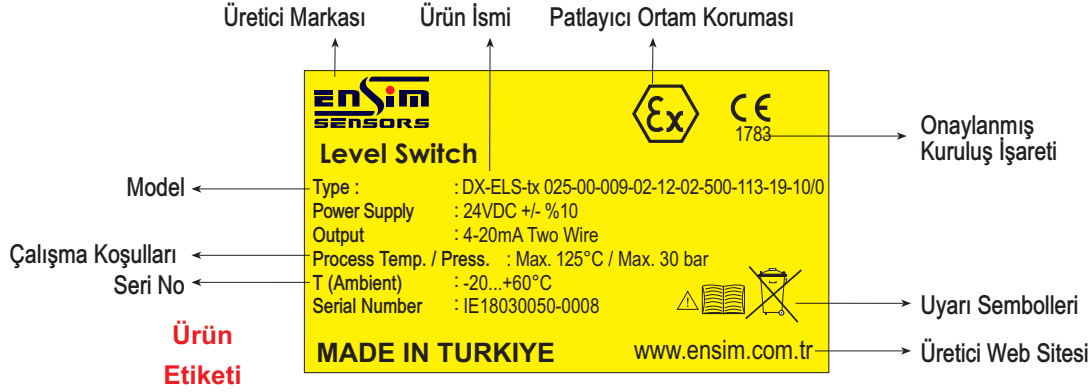
### Örnek Montaj Şekilleri :



### Elektrik Bağlantı Şekli :

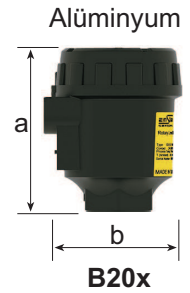


**Not:** IPC A 600 sınıf 2 şartlarına uygun şekilde üretilmiş %100 E-test prosesi ile kontrol edilmiştir.  
HASL (Kurşunsuz) yüzey işlem uygulanmıştır.



#### Muhafaza :

SİPARİŞ KODU	TİP	MALZEME	KORUMA SINIFI	SICAKLIK (°C)	BOYUT a x b (mm)
25	B20x	Alüminyum	IP 66	(-) 40...(+) 200	132 x 104

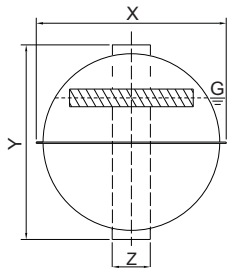


#### Koruma Kılıfı :

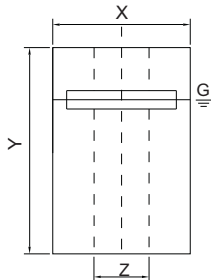


Malzeme : 304 Pas. çelik  
Kaynaklı imalat  
Açılıp - Kapanır Menteşeli  
Dış şartlara karşı şalteri korumak için.

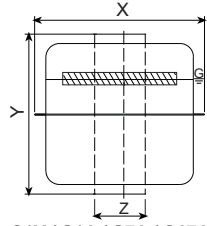
**Şamandıra :**



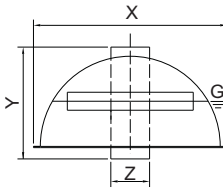
S2A / S5A / S6A  
S40A / S41A / S53A



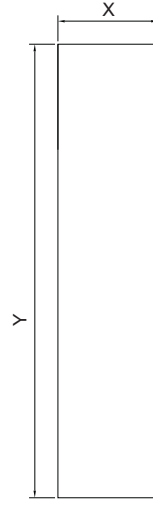
P3 / P6 / P7 P9



S1Y / S1A / S7A / S17A  
S10Y / S11A / S54A

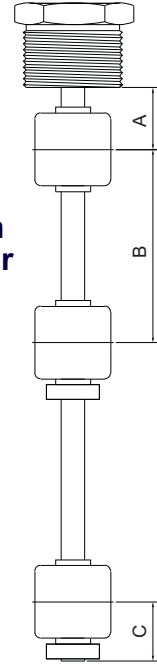


S42A / S52A



P25

**Minimum Mesafeler**

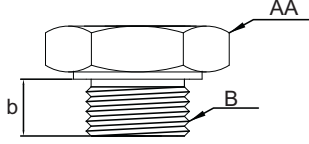


Sipariş Kodu	Tip	Malzeme	X	Y	Z	Boru Çapı	Maks. Basınç	Maks. Sıcaklık	Yoğunluk	A	B	C
102	S2A	316 Pas.Çelik	43	43	11	10	15	150	0.80	34	68	34
104	S5A	316 Pas.Çelik	73	73	20	16	30	150	0.65	50	99	50
105	S6A	316 Pas.Çelik	73	73	17	15	30	150	0.65	50	99	50
106	S7A	316 Pas.Çelik	43	52	15	13	30	150	0.88	34	68	34
111	S17A	316 Pas.Çelik	52	35	15	13	30	150	0.85	39	78	39
113	S40A	316 Pas.Çelik	55	55	15	13	30	150	0.80	42	82	42
114	S41A	316 Pas.Çelik	55	55	15	13	30	150	0,9	42	82	42
115	S42A	316 Pas.Çelik	55	30	15	13	20	150	1,2	42	55	42
118	S52A	316 Pas.Çelik	73	40	20	16	20	150	0,9	50	65	50
119	S53A	316L Pas.Çelik	52,5	50,2	15,5	14	10	200	0,6	42	82	42
120	S54A	316L Pas.Çelik	51	61,2	15,5	14	10	200	0,47	50	90	50

Sipariş Kodu	Tip	Malzeme	X	Y	Z	Boru Çapı	Maks. Basınç	Maks. Sıcaklık	Yoğunluk	A	B	C
201	P3	PU	30	45	12	10	1	80	0.76	28	60	40
203	P6	PU	35	42	15	13	1	80	0.65	35	65	40
204	P7	PU	44	50	18	15	1	80	0.40	38	70	50
213	P9	PP	46	44	17	15	5	80	0.65	38	76	38
206	P25-1	PU	25	150	-	-	1	80	0.80	-	-	-
207	P13	PU	30	32	12	10	1	80	0.90	28	75	40

## Mekanik Bağlantılar :

### Dişli

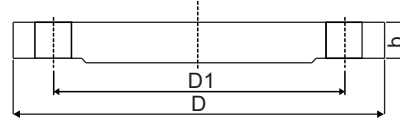


(ISO228-1)

Sipariş Kodu	Ölçü B	AA [mm]	Diş Boyu b [mm]
001	R 1/8"	17	12
002	R 1/4"	17	12
003	R 3/8"	24	20
004	R 1/2"	27	14
005	R 3/4"	32	14
006	R 1"	41	23
007	R 1 1/4"	51	23
008	R 1 1/2"	60	23
009	R 2"	70	23

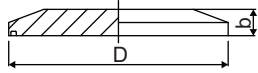
### Flanşlı

Sipariş Kodu	(ISO1092-1) PN 16	D (mm)	D1 (mm)	b (mm)
103	DN 25	165	85	16
104	DN 32	140	100	16
106	DN 50	165	125	18
108	DN 80	200	160	20
109	DN 100	220	180	20



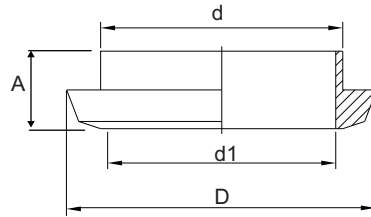
Sipariş (ISO1092-1)					Sipariş (ANSI B16.5)				
Kodu	PN 40	D (mm)	D1 (mm)	b (mm)	Kodu	150 LBS	D (mm)	D1 (mm)	b (mm)
303	DN 25	115	85	18	606	DN 50	152,4	121	19
304	DN 32	140	100	20	607	DN 65	177,8	139,7	22,2
306	DN 50	165	125	20	608	DN 80	190,5	152,4	23,8
308	DN 80	200	160	20	609	DN 100	228,6	157,2	23,8
309	DN 100	235	190	24					

### Clamp



Sipariş Kodu	(ISO2852) Ölçü	Çap D (mm)	b (mm)
851	DN 32	50,5	15
852	DN 50	64	17
853	DN 65	91	17

### Dairy



Sipariş Kodu	Ölçü	Ölçü	D (mm)	d1 (mm)	A (mm)
870	DN 40	DN 40	56	48	13
871	DN 50	DN 50	68	61	14
872	DN 100	DN 100	121	114	20

Tüm ölçüler mm olarak verilmiştir.

### Sıcaklık Sınıfı Tablosu

STD. MODEL	DX-ELS-tx (Metal)	DX-ELS-tx (Plastik)
Çalışma Sıcaklığı	(-) 20 °C...(+) 100 °C	(-) 20 °C...(+) 80 °C
Kapağı açmadan bekleme süresi	20dk.	5 dk.

Termik Koruma Sigortası 105°C'dir.

(-) 20 °C ≤ T ortam ≤ (+) 30 °C...(+) 60 °C		Çalışma Sıcaklığı : (-) 20 °C...(+) 100 °C	
DX-ELS-tx (Metal)			
T ortam MAKS. ORTAM SICAKLIĞI ZONE 21 / 1	T proses MAKS. PROSES SICAKLIĞI ZONE 20 / 0	T yüzey MAKS. YÜZEY SICAKLIĞI	SICAKLIK SINIFI
30 °C	125 °C	50 °C	T6
40 °C	125 °C	60 °C	T6
50 °C	125 °C	70 °C	T6
60 °C	125 °C	82 °C	T6

(-) 20 °C ≤ T ortam ≤ (+) 30 °C...(+) 60 °C		Çalışma Sıcaklığı : (-) 20 °C...(+) 80 °C	
DX-ELS-tx (Plastik)			
T ortam MAKS. ORTAM SICAKLIĞI ZONE 21 / 1	T proses MAKS. PROSES SICAKLIĞI ZONE 20 / 0	T yüzey MAKS. YÜZEY SICAKLIĞI	SICAKLIK SINIFI
30 °C	80 °C	41 °C	T6
40 °C	80 °C	54 °C	T6
50 °C	80 °C	67 °C	T6
60 °C	80 °C	82 °C	T6

Tüm ölçüler mm olarak verilmiştir.

**Sipariş Şekli: Kodlamada örnek modelleri dikkate alabilirsiniz!.**

### 1 MODEL

Standart Versiyon .....DX-ELS-tx

### 2 SERTİFİKA

Yok.....0 (EN10204-3-1) Malzeme Sertifikasyonu.....1

### 3 MUHAFAZA

Alüminyum B20x.....368 Özel.....x

### 4 ELEKTRİK BAĞLANTISI

Klemensli (Muhafazalı Modeller için).....00 Özel .....x

### 5 BAĞLANTI

Rekor R 3/8".....003	1/8" NPT.....051
Rekor R 1/2".....004	1/4" NPT.....052
Rekor R 3/4" .....005	3/8" NPT.....053
Rekor R 1".....006	1/2" NPT.....054
Rekor R 1 1/4".....007	3/4" NPT.....055
Rekor R 1 1/2".....008	1" NPT.....056
Rekor R 2".....009	1 1/4" NPT.....057
Rekor R 1/2" (Oynar Tip).....013	1 1/2" NPT.....058
	2" NPT.....059
Rekor R 3/8" Dirsekli.....093	
Rekor R 1/2" Dirsekli.....094	Özel.....x

**Not: Diğerleri için tabloya bakınız.**

### 6 BAĞLANTI MALZEMESİ

304 Paslanmaz Çelik.....01	Alüminyum.....05
316 Paslanmaz Çelik.....02	Özel.....x
Pirinç.....03	

### 7 BORU ÖLÇÜSÜ

8 mm.....08	12,7 mm / 13 mm.....13
10 mm.....10	15 mm.....15
12,7 mm.....12	Özel.....x

### 8 BORU MALZEMESİ

304 Paslanmaz Çelik.....01	Pirinç.....08
316 Paslanmaz Çelik.....02	Özel.....x



## 9 DALMA BOYU

.... mm

Not : Bağlantıdan itibaren, dış dahil.

## 10 ŞAMANDIRA MODELİ

Tablodan Seçiniz

Not : Bağlantıya ve yarı çapına uygun seçilmelidir.

## 11 ÇIKIŞ

4-20mA İki Telli.....	19	3-180 Ohm.....	23
4-20mA Üç Telli.....	20	10-180 Ohm.....	24
0-10V Üç Telli.....	21	240-33 Ohm.....	25
0-20mA Üç Telli.....	22	Özel.....	x

## 12 HASSASİYET ARALIĞI

15 mm.....	15	5 mm.....	05
10 mm.....	10	Özel.....	x

## 13 OPSİYONEL

Yok.....	/ 0	Harici Tanklı (Ölçüleri Belirtilmeli).....	/ H
		Test Rodu.....	/ T
		Şamandıra Muhafaza.....	/ M
		Özel.....	/ x

## ÖRNEK

DX-ELS-tx 0368 - 00 - 009 - 02 - 13 - 02 - 1200 - 113 - 20 - 10 / 0

DX-ELS-tx Seviye Transmitteri, Alüminyum Muhafazalı, R 2" Erkek Diş, Bağlantı ve Boru Malzemesi 316 Pas. çelik , L=1200mm, S40A Şamandıralı , 4-20mA Üç Telli Çıkışlı , 10 mm Hassasiyetli